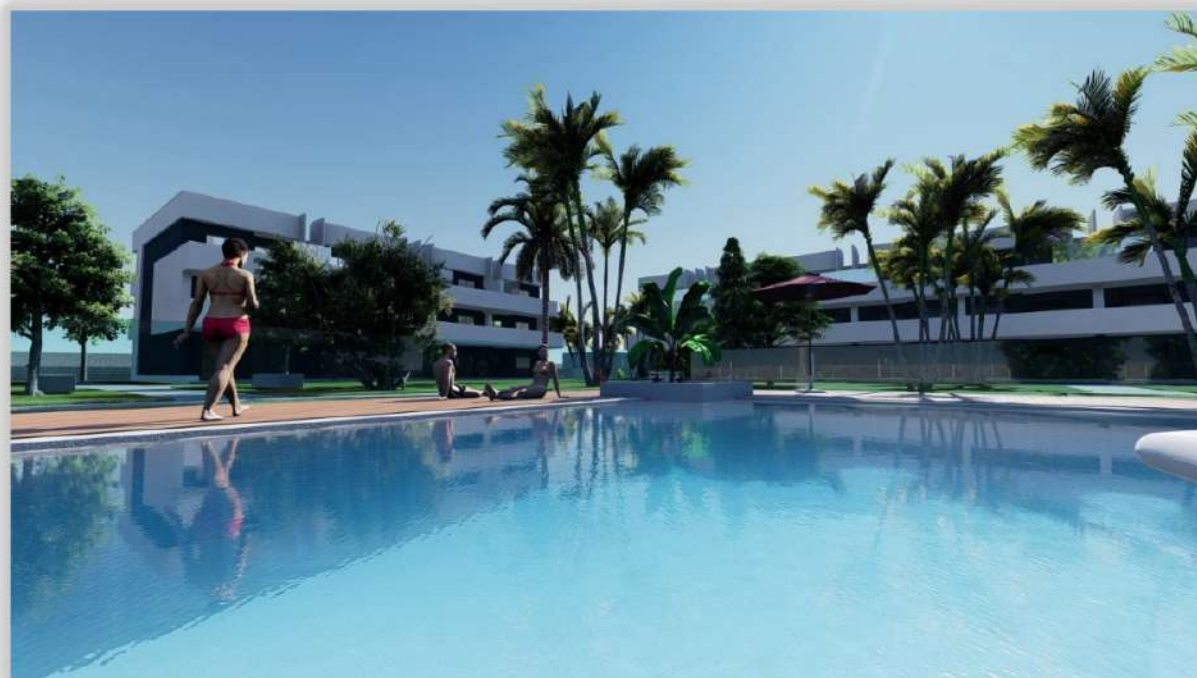


OASIS
LAGUNA 3

CONTRIMAR
PROMOTORA INMOBILIARIA

Hay casas para vivir y casas para sentir...



**Complejo Residencial,
apartamentos con Piscina, SPA,
Garaje y trasteros**

Closed residential complex of touristic
apartments, Swimming Pool, SPA, Garage
and storages

Desde grupo Contrimar nos complace presentaros nuestro nuevo Proyecto **Oasis Laguna 3**, ubicado en la Urbanización El Raso de Guardamar del Segura. Este nuevo residencial estará formado por 108 apartamentos turísticos repartidos en planta baja, planta primera y planta segunda + solarium. Todas las viviendas dispondrán de plaza de garaje y trastero en planta sótano el cual tendrá acceso desde las escaleras comunitarias o desde el ascensor de cada planta. Las zonas comunes estarán compuestas por zona de piscina, zona de recepción-sala de juntas, gimnasio al aire libre, zona de petanca, mini-golf y Spa.

DETALLES A DESTACAR EN NUESTRA NUEVA PROMOCIÓN:

- **VIVIENDAS CON ALQUILER PERMITIDO:** Estos apartamentos ofrecen algo que ningún otro puede ofrecer en esta zona residencial. Podrán disfrutar de su vivienda 4 meses al año para su uso personal y el resto del año se podrán alquilar donde podrán obtener una rentabilidad sin tener que preocuparse de nada, ya que una empresa especializada en alquileres gestionará todo por usted.
- **VISTAS INMEJORABLES A LA LAGUNA DE LA MATA:** Desde todas las viviendas de primera y segunda planta de nuestra nueva promoción podrán disfrutar de unas vistas privilegiadas a la laguna de La Mata, ya que, al ser la última promoción colindante con la misma, tendrán una panorámica de ensueño a este paraje natural.
- **PROXIMIDAD A LA PLAYA:** A tan solo 10 minutos en coche o 15 minutos en bici, podrán disfrutar de la playa del Moncayo.
- **CERCANIA A CENTROS COMERCIALES Y AREAS URBANAS:** Situada a tan solo 10 min. En coche del centro comercial Habaneras, a 9 minutos de la zona de restauración y ocio de Ciudad Quesada o a 8 minutos del centro de Guardamar del Segura, hace que nuestra promoción tenga una localización inmejorable.
- **VIVIENDAS COMPLETAMENTE AMUEBLADAS:** Otro punto que identifica a Grupo Contrimar son las facilidades que siempre ofrecemos a los clientes a la hora de adquirir una vivienda, por eso, todas las viviendas de nuestro nuevo proyecto estarán completamente amuebladas y listas para viviendas, con iluminación, mobiliario, electrodomésticos, baños completamente acabados.
- **VARIOS TIPOS DE VIVIENDA A ELEGIR:** Ofrecemos varios tipos de vivienda a elegir en diferentes orientaciones. Tipo 2 dormitorios + 2 baños y tipo 3 dormitorios + 2 baños. Todas las viviendas de 3 dormitorios serán esquina con lo cual la hace todavía más exclusiva para los clientes. Dentro de estas, ofrecemos viviendas con orientación Sur, Este y orientación Oeste. Todas con las terrazas/porche orientadas a la zona verde y Laguna de La Mata
- **CAMPOS DE GOLF:** Para los amantes de este deporte, hacer hincapié que a tan solo 15 minutos en coche podrán disfrutar de uno de los mejores campos de golf de España, situado en la urbanización de La Finca de Algorfa. También destacar los bonitos campos de golf de La Marquesa y Vistabella los cuales se encuentra a 10 y 20 minutos en coche respectivamente.





CONTRIMAR
PROMOTORA INMOBILIARIA

OASIS
LAGUNA 3



CONTRIMAR
CORPORATE REAL ESTATE DEVELOPMENT

OASIS
LAGUNA 3



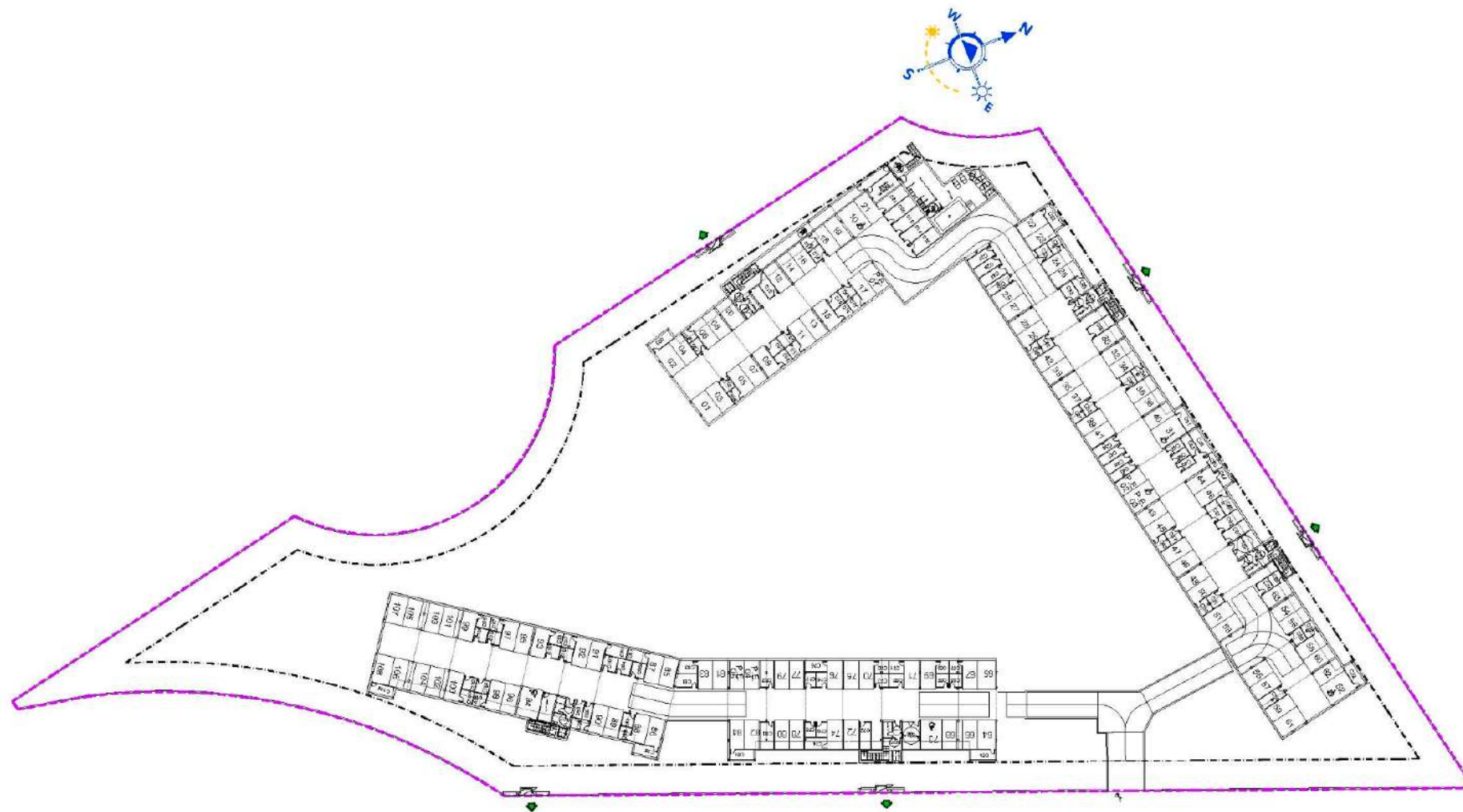


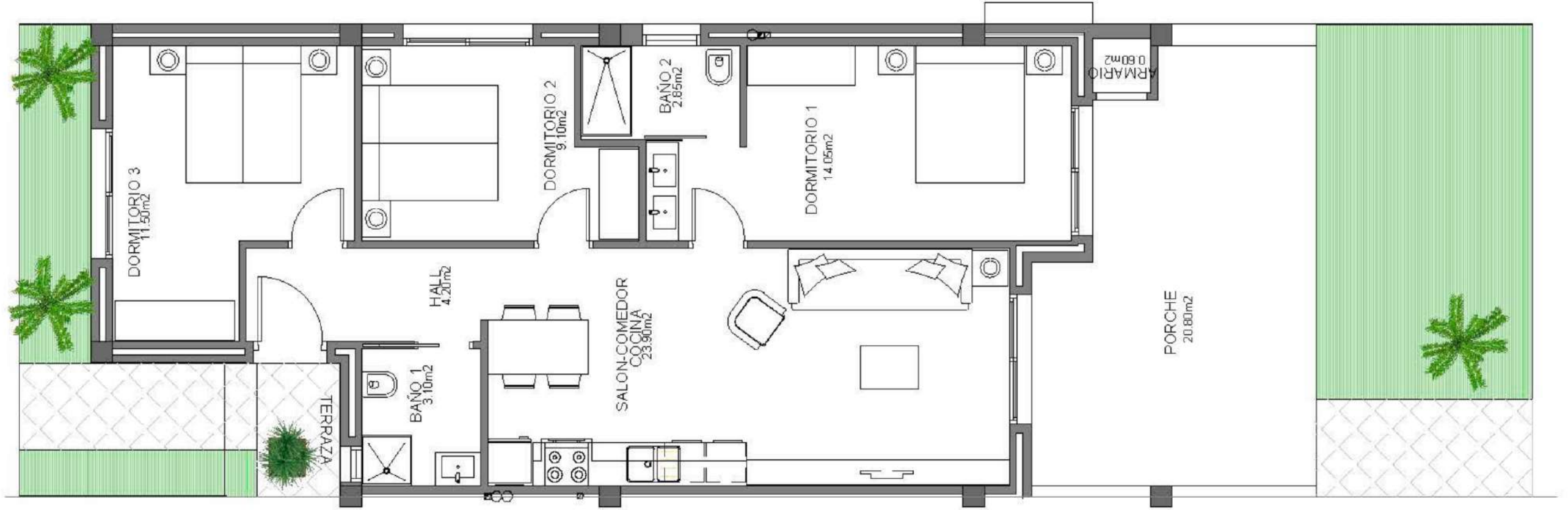
ANTPRIMAR

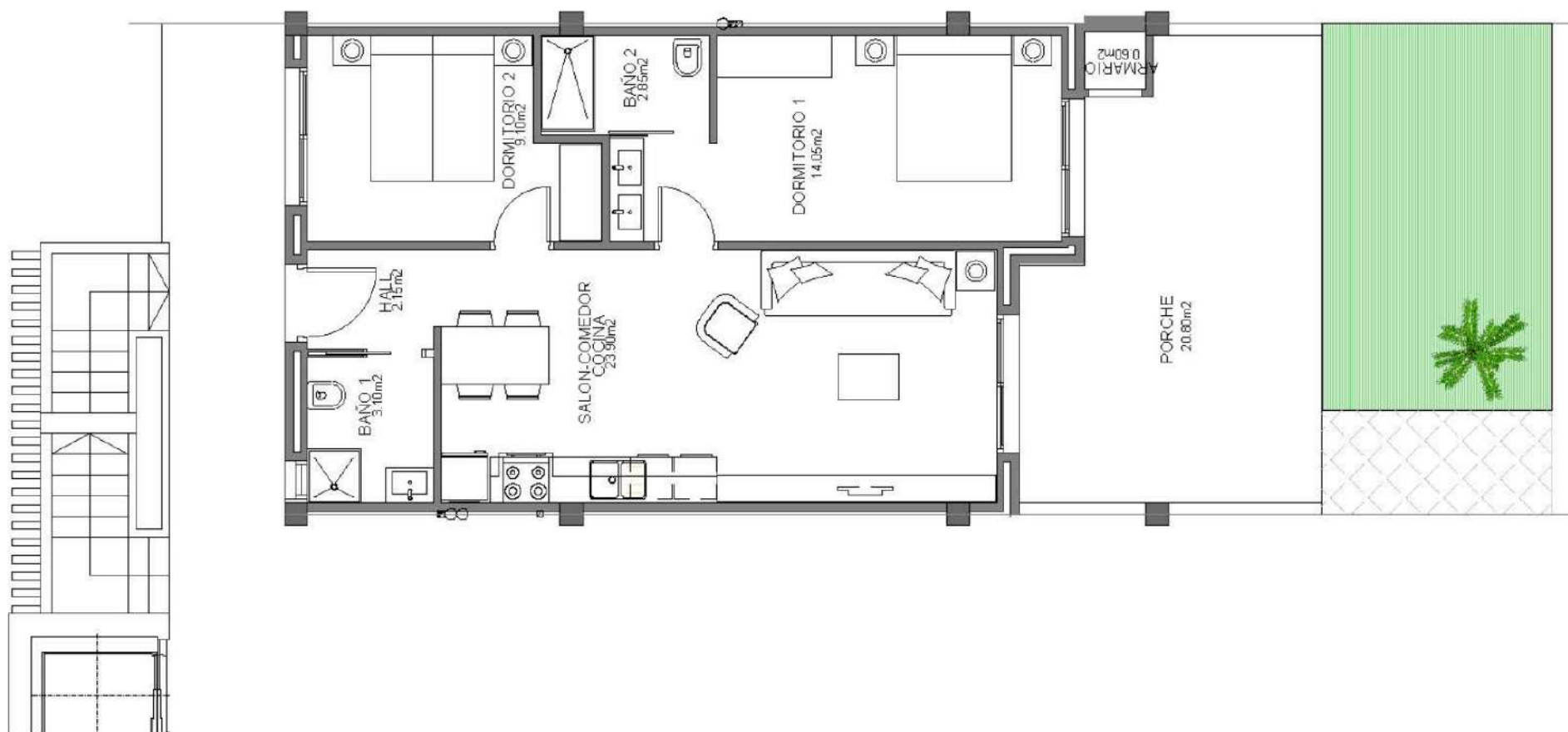
OASIS
LAGUNAS 3



108 apartamentos con piscina y sótano para garaje
Parcela AH-48 "EL RASO". T.M. GUARDAMAR DEL SÉGURA







El edificio se ejecutará cumpliendo toda la Normativa existente sobre Normas Básicas sobre edificación y reglamentos especiales.

- **CIMENTACIÓN.**-Se realizará mediante losa, vigas de atado y muros de cimentación.
- **ESTRUCTURA.**- Forjados unidireccionales en todo el edificio.
- **CERRAMIENTOS EXTERIORES.**- Cerramientos cerámicos con aislante termo-acústico.
- **FACHADAS.**- Tratamiento exterior con materiales monocapa y alucobond en color a determinar por la dirección facultativa.

PLANTA SÓTANO:

- Planta sótano para garajes con pavimento fratasado.
- Acceso directo desde viviendas y zona común a garaje.
- Trastero y garaje incluido en vivienda.

ZONA COMÚN:

- **ZONA DE OCIO:**
 - La planta comunitaria estará equipada con zona verde compuesta de una gran piscina con zona de niños, zona de adultos, ducha, además de zona de petanca, amplias zonas de juegos para niños, gimnasio exterior y mini-golf
 - Sala reuniones
- **ACCESO VIVIENDA:**
 - En el acceso a la vivienda el pavimento será de terrazo antideslizante.
 - Urbanización cerrada.

PAVIMENTO:

- **ESCALERAS INTERIORES:**
 - Pavimento gres cerámico antideslizante, primera calidad.
- **ESCALERAS EXTERIORES Y TERRAZAS:**
 - Pavimento gres cerámico antideslizante, primera calidad.
- **DEPENDENCIAS EN VIVIENDA:**
 - Pavimento gres cerámico de primera calidad en todas las dependencias.

ALICATADOS:

- Alicatado con azulejo cerámico, primera calidad, en cocinas, galerías y baños.

FALSOS TECHOS:

- Falsos techos de placas de escayola para pintar en baños y en cualquier dependencia, que la dirección de la obra estime oportuno por las obligadas circunstancias de las instalaciones.

CARPINTERÍA EXTERIOR:

- Ventanas correderas en aluminio de alta calidad negro mate R9111 con rotura de puente térmico.
- Persianas de aluminio motorizadas mismo color tipo MONOBLOC
- Acristalamiento doble bajo emisivo con cámara de gas argón.

CARPINTERÍA INTERIOR:

- Puerta de entrada a vivienda en aluminio negro mate R9111 con tres puntos de seguridad, con pomo y mirilla.
- Puertas de paso interior en madera lisa lacada en blanco con tapajuntas de 7cm.
- Armarios empotrados en dormitorios acabados en madera, luces LED, altillo, barra de colgar y cajonera.

MOBILIARIO:

- Vivienda completamente amueblada con mobiliario primera calidad.
- Electrodomésticos incluidos
- Ropa de cama incluida

COCINA:

- Mobiliario de cocina alta calidad con armarios altos y bajos.
- Campana extractora decorativa.
- Encimera porcelánica marca Coverlam modelo Paladio.
- Fregadero en acero inoxidable.
- Pack de menaje incluido.

BAÑOS

- Instalación de agua fría y caliente según Normas NT-BE-IFC con conducciones de PPR. Forradas las de agua caliente para evitar pérdida de calor.
- Grifería premium mono mando con ducha de techo integrada.
- Instalación de ventilación mecánica.
- Sanitarios en porcelana vitrificada color blanco con tapa W.C. mismo color.
- Plato de ducha integrado con el mismo suelo que la vivienda.
- Mamparas y muebles de baño.

SOLARIUM:

- Terraza formada por pendientes de hormigón, aislamiento impermeabilizante y pavimento cerámico.
- Punto de agua y luz.

PINTURAS:

- Pintura lisa color blanco.

INTALACIÓN ELÉCTRICA Y TELEFONÍA:

- Instalación eléctrica realizada de acuerdo al nuevo Reglamento para Baja Tensión.
- Instalación según normativa de telecomunicaciones.
- Toma de Teléfono y TV. en todas la habitaciones.
- Paquete de iluminación en toda la vivienda.
- Instalación de Videoportero.

OTROS:

- Instalación de buzones en zonas comunes, con arreglo a las normas de Dirección General de Correos para instalación de casilleros domiciliados.
- Instalación de antena colectiva de TV. Según normativa de Telecomunicaciones.
- Instalación para agua caliente sanitaria según normativa.
- Spa cubierto comunitario.
- Aire Acondicionado mediante conductos. Maquina incluida.
- Calentador eléctrico.